

# FORMACIÓN

## TRABAJO EN ESPACIOS CONFINADOS.

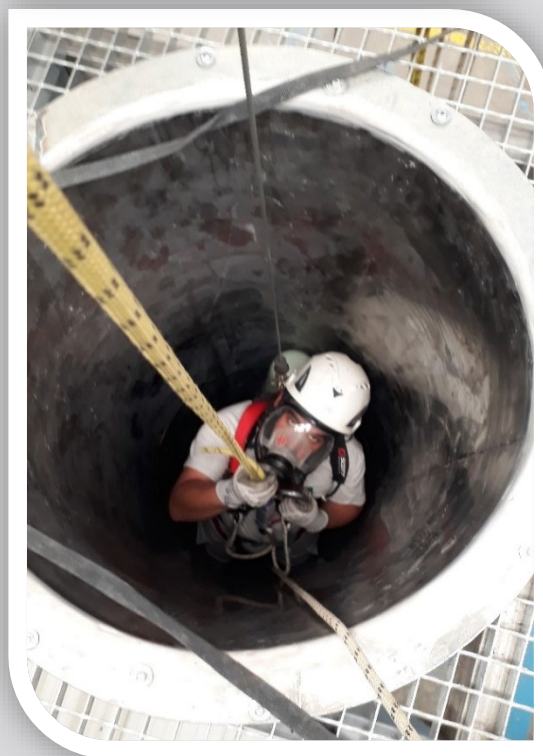
*Dirigido a trabajadores que realizan su actividad profesional en el interior de un espacio confinado.*

### OBJETIVO:

Dotar a los técnicos de conocimientos eficaces, en materia de prevención, para el desarrollo de su trabajo en espacios confinados.

Al término del curso los participantes estarán en condiciones de:

- ✓ Identificar los riesgos derivados de los trabajos en espacios confinados y evaluar las medidas preventivas
- ✓ Usar apropiadamente los sistemas y equipos de protección cubiertos en este curso.
- ✓ Adoptar las medidas preventivas: consignación, ventilación, medición de atmosfera, permiso de trabajo y vigilancia continua.
- ✓ Conocer los sistemas y equipos anticaídas destinados a su puesto de trabajo.
- ✓ Conocer que es un punto de anclaje, sus limitaciones, uso e instalación.
- ✓ Promover Comportamientos Seguros.
- ✓ Fomentar el interés y cooperación de los trabajadores en la Acción Preventiva.



### CONTENIDO:

- ✓ Normativa y legislación actual sobre espacios confinados.
- ✓ Conceptos básicos: definición, tipología, características y comportamiento de los gases.
- ✓ Identificación de los riesgos derivados del trabajo en espacios confinados y sus medidas preventivas.
- ✓ Protocolos de verificación de entrada y salida. Permisos de trabajo.
- ✓ Uso de equipos de consignación para aislar el espacio confinado frente a riesgos diversos.
- ✓ Uso de Equipos de respiración autónomos, semi-autónomos.
- ✓ Evaluación de atmosfera en el interior del espacio confinado; mediante medidores gaseosos (explosímetros)
- ✓ Ventilación del espacio confinado: natural y forzada.
- ✓ Vigilancia y técnicas de comunicación con el exterior.
- ✓ Técnicas básicas de evacuación: conocimientos de sistemas y equipos de rescate de emergencia. Uso de trípode, torno de salvamento, retráctil...

**Duración:** Formación teórica 2h, practica 6h.

**Modalidad:** Presencial.

**Lugar de impartición:** Centro de formación de Andamios Salvador.

**Cursos bonificados al 100%.**

Consultar cursos a medida.